

**NGHỊ QUYẾT**

Về việc phê duyệt chủ trương đầu tư một số công trình  
sử dụng vốn đầu tư công của Ngân sách cấp thị xã

**HỘI ĐỒNG NHÂN DÂN THỊ XÃ ĐỨC PHỐ  
KHÓA XI – KỲ HỌP THỨ 17 (CHUYÊN ĐỀ)**

Căn cứ Luật Tổ chức chính quyền địa phương ngày 19/6/2015 và Luật sửa đổi, bổ sung một số điều của Luật Tổ chức Chính phủ và Luật Tổ chức chính quyền địa phương ngày 22/11/2019;

Căn cứ Luật đầu tư công số 39/2019/QH14 ngày 13/6/2019;

Căn cứ Nghị định số 40/2020/NĐ-CP ngày 06/4/2020 của Chính phủ quy định chi tiết thi hành một số điều của Luật đầu tư công;

Xét Tờ trình số 158/TTr-UBND ngày 13/10/2020 của UBND thị xã Đức Phố về việc quyết định chủ trương đầu tư một số công trình sử dụng vốn đầu tư công của Ngân sách cấp thị xã; Báo cáo thẩm tra số 211/BC- HĐND ngày 05/11/2020 của Ban Kinh tế - xã hội HĐND thị xã; ý kiến thảo luận của đại biểu Hội đồng nhân dân thị xã tại kỳ họp.

**QUYẾT NGHỊ:**

**Điều 1.** Phê duyệt chủ trương đầu tư của 04 công trình nhóm C sử dụng vốn đầu tư công của Ngân sách cấp thị xã giai đoạn 2016-2020, với tổng mức đầu tư dự kiến 62.396 triệu đồng (chi tiết có 04 phụ lục kèm theo).

**Điều 2.** Tổ chức thực hiện:

1. UBND thị xã tổ chức triển khai thực hiện Nghị quyết; chỉ đạo các đơn vị được giao nhiệm vụ Chủ đầu tư và các đơn vị liên quan thực hiện theo đúng quy định của Luật Đầu tư công năm 2019 và các quy định của pháp luật có liên quan.

2. Thường trực Hội đồng nhân dân thị xã, các Ban của Hội đồng nhân dân thị xã và đại biểu của Hội đồng nhân dân thị xã giám sát việc thực hiện Nghị quyết.

**Điều 3.** Hiệu lực thi hành.



· Nghị quyết này được Hội đồng nhân dân thị xã khóa XI, nhiệm kỳ 2016-2021, kỳ họp thứ 17 (kỳ họp chuyên đề) thông qua ngày 06/11/2020 và có hiệu lực từ ngày ký./.

**Nơi nhận:**

- TT HĐND, UBND tỉnh (báo cáo);
- Văn phòng HĐND tỉnh;
- TT Thị ủy, TT HĐND thị xã;
- Các đại biểu HĐND thị xã;
- CT, các PCT UBND thị xã;
- UBMTTQVN và các đoàn thể CT-XH thị xã;
- Các cơ quan, đơn vị thuộc thị xã;
- TT HĐND, UBND các xã, phường;
- Văn phòng thị xã;
- Lưu: VT.







### Phụ lục 1

## Chủ trương đầu tư công trình: Tuyến đường Trà Cú – Km7(QL24) (giai đoạn 2)

Mục đích đầu tư: Từng bước hoàn thiện mạng lưới giao thông, đáp ứng nhu cầu đi lại của người dân, tạo điều kiện thúc đẩy phát triển kinh tế - xã hội của địa phương.

#### 2. Quy mô đầu tư:

- Cấp đường thiết kế: Đường cấp VI (đồng bằng TCVN - 4054 -2005).
- Chiều dài tuyến L= 5.089m. Trong đó: đầu tư xây dựng mới với chiều dài L=4.887m. Đoạn Km 7+587,89-Km7+789,89 với chiều dài L=202m được tận dụng lại không thiết kế mới, bổ sung thêm hệ thống thoát nước dọc với chiều dài L=202m.

- Bề rộng nền đường: 6,5m.
- Bề rộng mặt đường: 5,5 m.
- Bề rộng lề đất: 2x0,5= 1m.
- Kết cấu mặt đường bằng BTXM mác 350 đá 1x2 dày 22cm.
- Hệ thống thoát nước ngang, thoát nước dọc.
- Hệ thống an toàn giao thông.

#### 3. Nhóm dự án: Nhóm C.

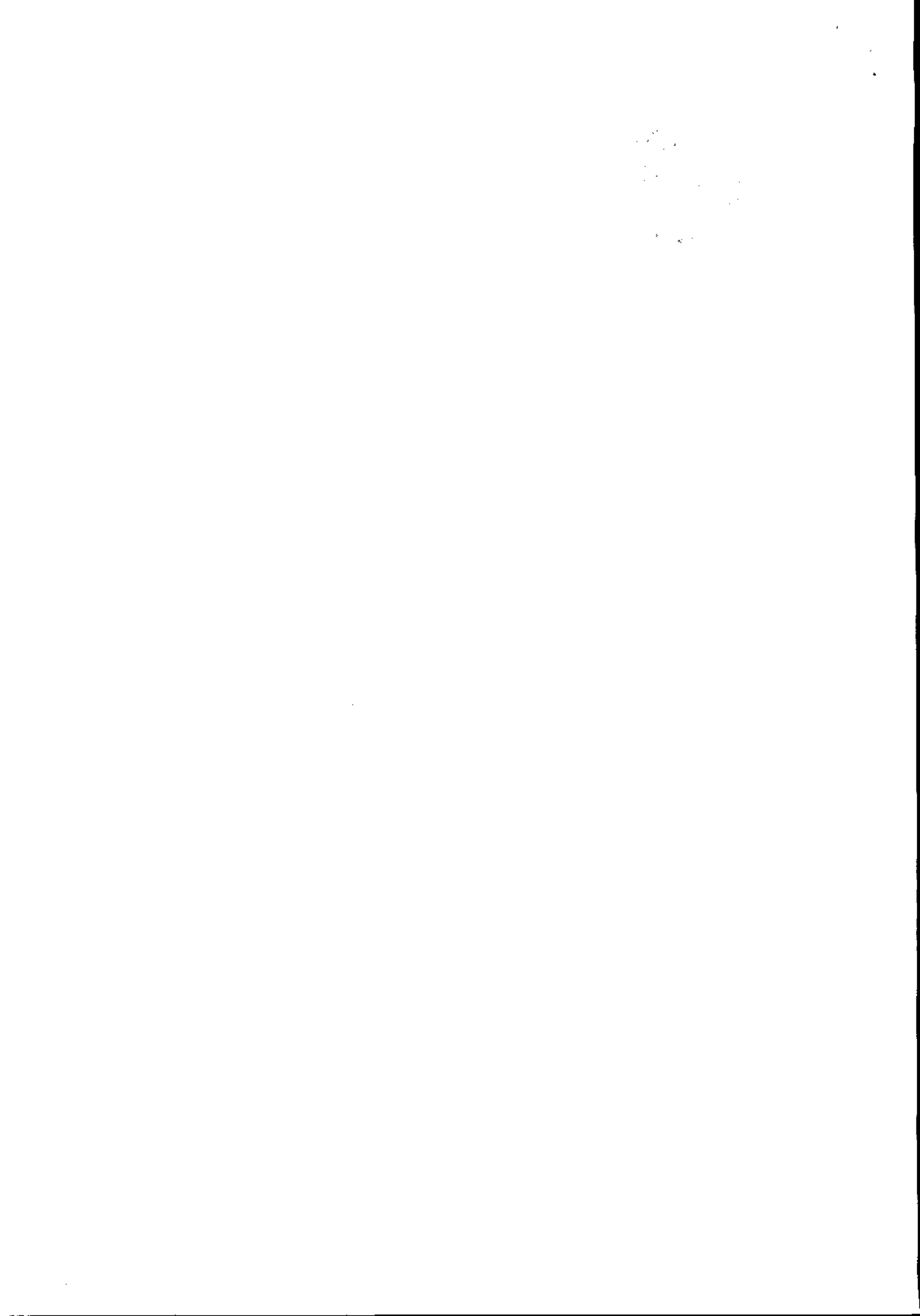
4. Tổng mức đầu tư: Khoảng 14.997 triệu đồng (giá trị chính thức được xác định trong báo cáo Kinh tế - kỹ thuật đầu tư xây dựng được duyệt).

5. Nguồn vốn đầu tư: Vốn ngân sách thị xã (Vốn kết dư năm 2019).

6. Địa điểm xây dựng: xã Phổ Thuận, xã Phổ Phong, thị xã Đức Phổ.

7. Thời gian thực hiện: Năm 2020-2021.

8. Chủ đầu tư : Ban quản lý dự án đầu tư xây dựng và Phát triển quỹ đất thị xã.

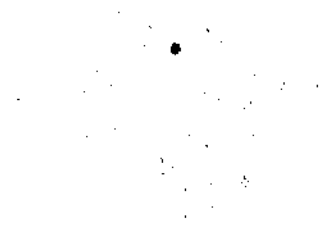




## Phụ lục 2

**Chương trình đầu tư công trình: Đầu tư xây dựng hạ tầng khu xử lý chất thải rắn thị xã Đức Phổ; Hạng mục: Đường dẫn đường Đức Phổ - Km 7 (QL24), giai đoạn 2**

1. Mục tiêu đầu tư: Từng bước hoàn thiện mạng lưới giao thông, đáp ứng nhu cầu đi lại của người dân, tạo điều kiện thúc đẩy phát triển kinh tế - xã hội của địa phương.
2. Quy mô đầu tư:
  - Cấp đường thiết kế: Đường cấp V (đồng bằng TCVN - 4054 -2005).
  - Chiều dài tuyến L= 5.561m.
  - Bề rộng nền đường: 7,5m.
  - Bề rộng mặt đường: 5,5 m.
  - Bề rộng lề đất: 2x1=2m.
  - Kết cấu mặt đường bằng BTXM mác 350 đá 1x2 dày 22cm.
  - Hệ thống thoát nước ngang
  - Hệ thống an toàn giao thông.
3. Nhóm dự án: Nhóm C.
4. Tổng mức đầu tư: Khoảng 14.995 triệu đồng (giá trị chính thức được xác định trong báo cáo Kinh tế - kỹ thuật đầu tư xây dựng được duyệt).
5. Nguồn vốn đầu tư: Vốn ngân sách thị xã (Vốn kết dư năm 2019).
6. Địa điểm xây dựng: Xã Phổ Nhơn, xã Phổ Phong, thị xã Đức Phổ.
7. Thời gian thực hiện: Năm 2020-2021.
8. Chủ đầu tư : Ban quản lý dự án đầu tư xây dựng và Phát triển quỹ đất thị xã.







### Phụ lục 3

#### Chương đầu tư công trình: Cầu Bến Bè

1. Mục tiêu đầu tư: Từng bước hoàn thiện mạng lưới giao thông, đáp ứng nhu cầu đi lại của người dân, tạo điều kiện thúc đẩy phát triển kinh tế - xã hội của địa phương.

2. Quy mô đầu tư:

\* Quy mô cầu: Cầu vượt lữ

+ Tần suất thiết kế:  $P=1\%$

+ Khẩu độ cầu:  $L=2 \times 24m=48m$

+ Khổ cầu:  $B=7.0+2 \times 0.5=8.0m$

+ Tải trọng thiết kế: HL93- Đoàn người đi bộ 300Kg/m<sup>2</sup>

+ Chiều dài toàn cầu:  $L_{\text{cầu}}=61,15m$ .

\* Quy mô phần đường đầu cầu:

+ Cấp đường thiết kế: Cấp VI - đồng bằng (theo TCVN 4054-2005)

+ Chiều dài đường dẫn 2 bên đầu cầu khoảng 371,05 m (không kể cầu)

+ Bề rộng nền đường: 6.5m

+ Bề rộng mặt đường: 5.5m

+ Bề rộng lề đất:  $Bl_{\text{đ}}=2 \times 0,5m=1.0m$

+ Kết cấu mặt đường BTXM đá 1x2 mác 350 dày 22 cm.

3. Nhóm dự án: Nhóm C.

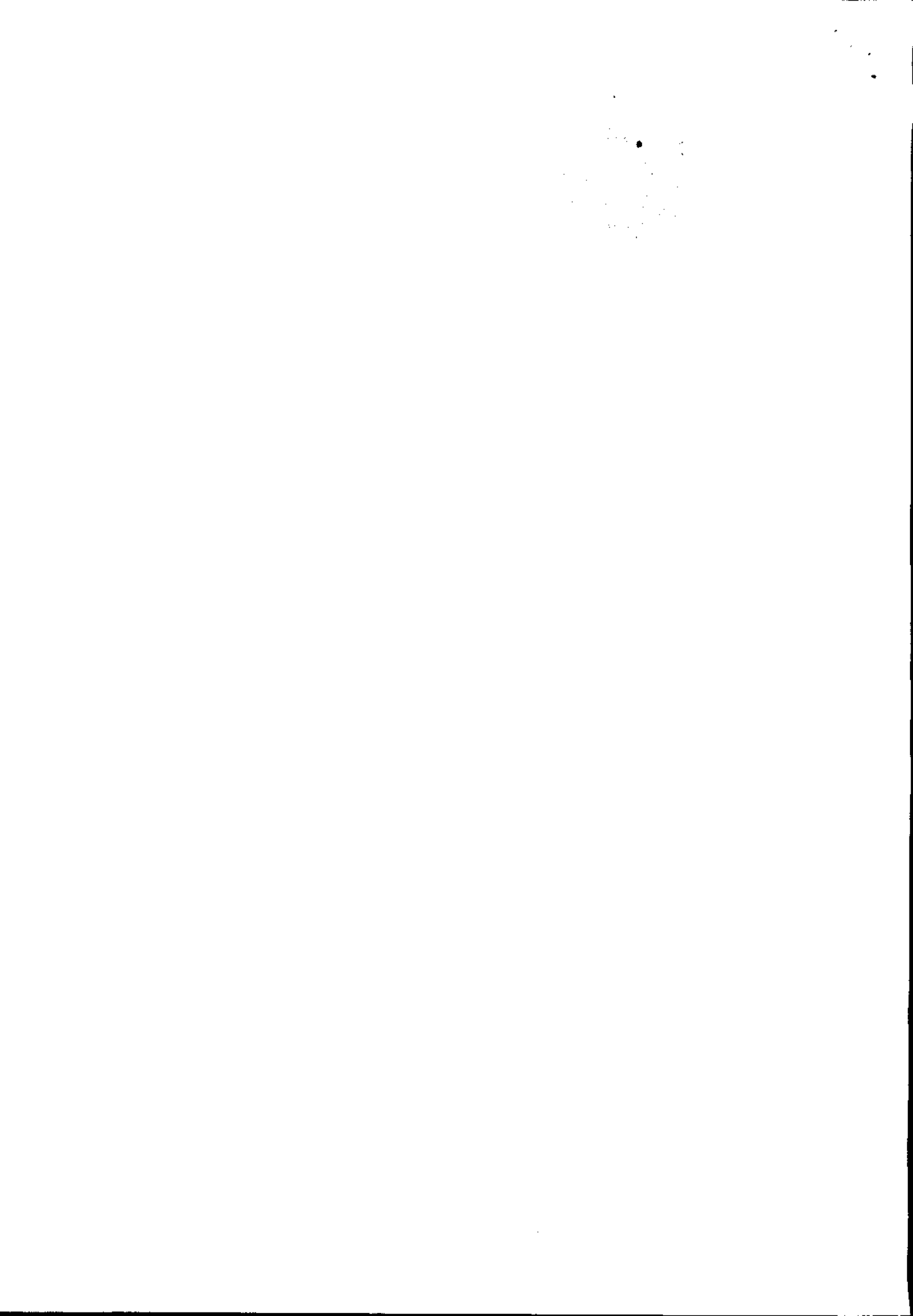
4. Tổng mức đầu tư: Khoảng 19.404 triệu đồng.

5. Nguồn vốn đầu tư: Vốn ngân sách thị xã (Vốn kết dư năm 2019).

6. Địa điểm xây dựng: Xã Phổ Nhơn, thị xã Đức Phổ.

7. Thời gian thực hiện: Năm 2020-2021.

8. Chủ đầu tư : Ban quản lý dự án đầu tư xây dựng và Phát triển quỹ đất thị xã.



## Phụ lục 4



**Mục tiêu đầu tư công trình: Tuyến đường  
vào khu công nghiệp Phổ Hòa, Đức Phổ**

1. Mục tiêu đầu tư: Hoàn thiện mạng lưới giao thông, đáp ứng nhu cầu đi lại của người dân, tạo điều kiện thúc đẩy phát triển kinh tế - xã hội của địa phương.
2. Quy mô đầu tư:
  - Cấp đường: Đường phố khu vực.
  - Chiều dài tuyến thiết kế:  $L=390,77m$ .
  - + Đoạn Km0+00-Km0+91,64: Bề rộng nền đường:  $B_n=21m$ ; Bề rộng mặt đường:  $B_m=11m$ ; Bề rộng vỉa hè:  $B_{vh}=2 \times 5m=10m$ .
  - + Đoạn Km0+91,64-Km0+390,77: Bề rộng nền đường:  $B_n=18m$ ; Bề rộng mặt đường:  $B_m=8m$ ; Bề rộng vỉa hè:  $B_{vh}=2 \times 5m=10m$ .
  - Mặt đường bê tông nhựa cấp cao A1.
  - Hệ thống thoát nước.
3. Nhóm dự án: Nhóm C.
4. Tổng mức đầu tư: Khoảng 13.000 triệu đồng (giá trị chính thức được xác định trong báo cáo Kinh tế - kỹ thuật đầu tư xây dựng được duyệt).
5. Nguồn vốn đầu tư: Vốn ngân sách thị xã (ngân sách tỉnh hỗ trợ có mục tiêu).
6. Địa điểm xây dựng: Phường Phổ Hòa, thị xã Đức Phổ.
7. Thời gian thực hiện: Năm 2020-2021.
8. Chủ đầu tư: Phòng Quản lý đô thị thị xã

